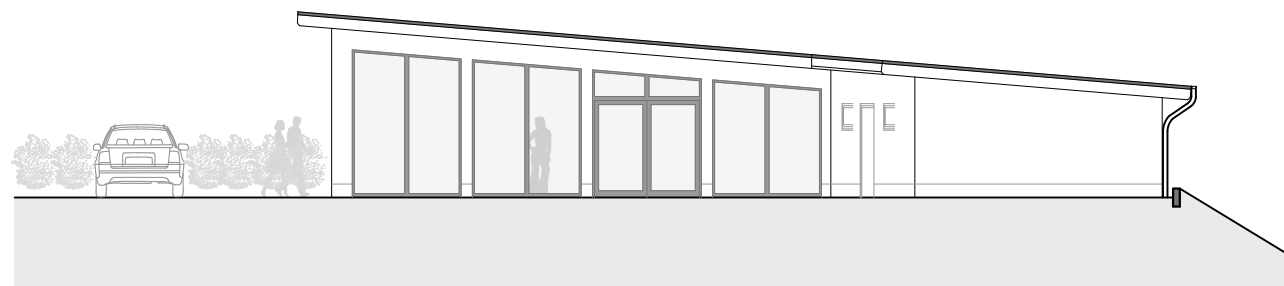


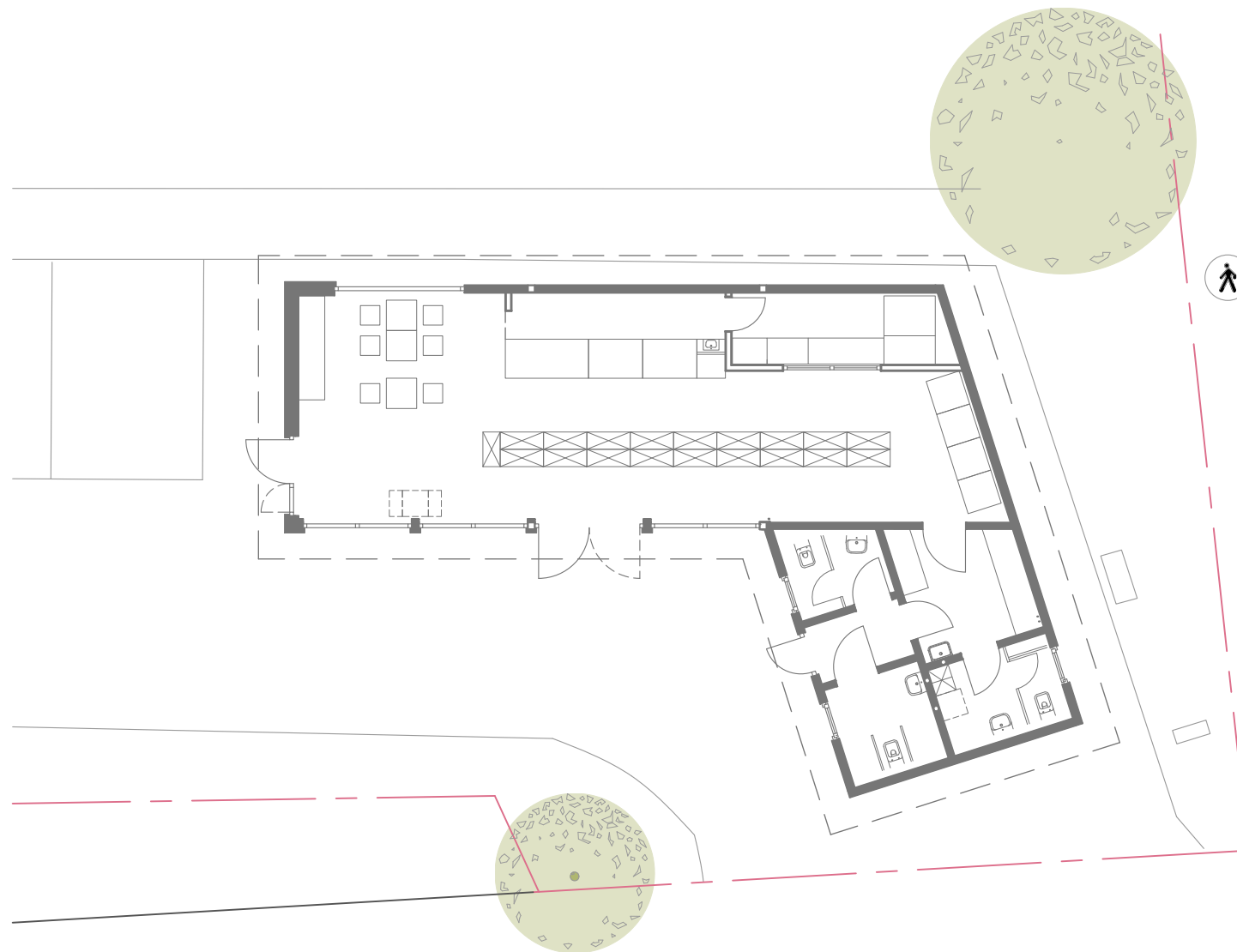
Hier baut die Ortsgemeinde Langenfeld:

zur Belebung des Lebens im ländlichen Raum einen Treffpunkt für Bürger aus allen Altersklassen

Dorfladen Langenfeld



Ansicht Adenauer Straße



Grundriss

Förderung durch:

Förderung der Entwicklung des ländlichen Raums durch den "Europäischen Landwirtschaftsfond für die Entwicklung des ländlichen Raums" (ELER)



Kofinanziert von der Europäischen Union

im Rahmen der Umsetzung des GAP-Strategieplans in Rheinland-Pfalz 2023 -2027 LEADER



Bundesministerium
für Landwirtschaft, Ernährung
und Heimat



Rheinland-Pfalz
MINISTERIUM FÜR
WIRTSCHAFT, VERKEHR,
LANDWIRTSCHAFT
UND WEINBAU



Bauherr:

Ortsgemeinde Langenfeld

